

# 伝わる風景， 伝える構図

Scenes that speak, shapes that show.

書籍・広報・広告で選ばれる、実績あるイラストレーターです  
風景や建物に物語を宿し、見やすく伝わるビジュアルを、  
あたたかみのあるタッチと柔軟な対応力でお届けします



ILLUSTRATOR  
**NATSUMI TSUCHIDA**





“なんとなくの背景”で済ませない！

# 伝えたい内容を、 風景や構図でしっかり届けます



見やすく、伝わりやすく、  
でもあたたかく

風景も人も、  
暮らしの気配ごと描きます

マップや図解にも対応  
構成力にも自信あり

自治体広報、教育、ビジネス…  
幅広い実績あり

その背景、“伝える場面”に変えてみませんか？

View More of



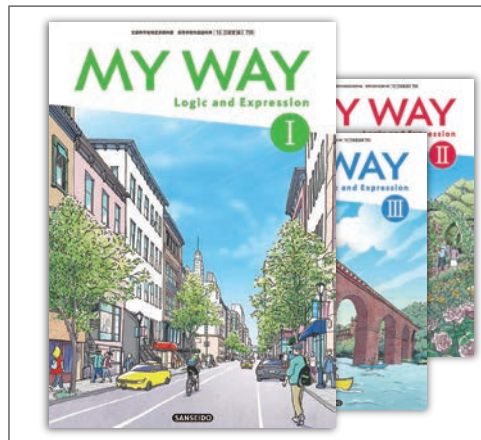
My Illustrations

▶ たくさんの実績やサンプルをホームページに掲載しています！ ◀

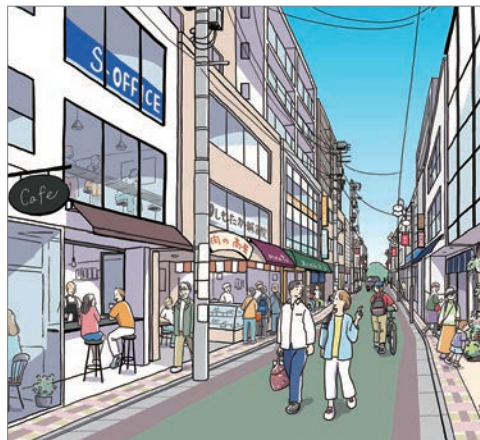


# WORKS

## 得意分野 FOCUS AREAS



三省堂 令和4年度版 高等学校英語教科書 論理・表現



世田谷区・杉並区「下高井戸駅周辺地区の街づくり」



セキスイハウス グリーンファーストオフィス



学習院総合案内 パンフレット / 駅看板 (JR 山手線・目白駅、東京メトロ副都心線・雑司が谷駅)



ポケットカード株式会社 社内報

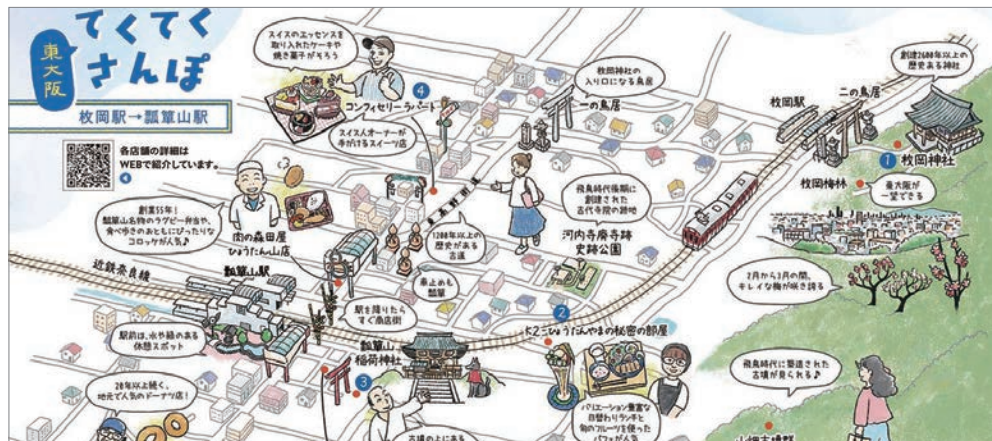


ABC アーク「歴史人 Kids VOL.2」



大阪中之島・中央公会堂 (オリジナル)

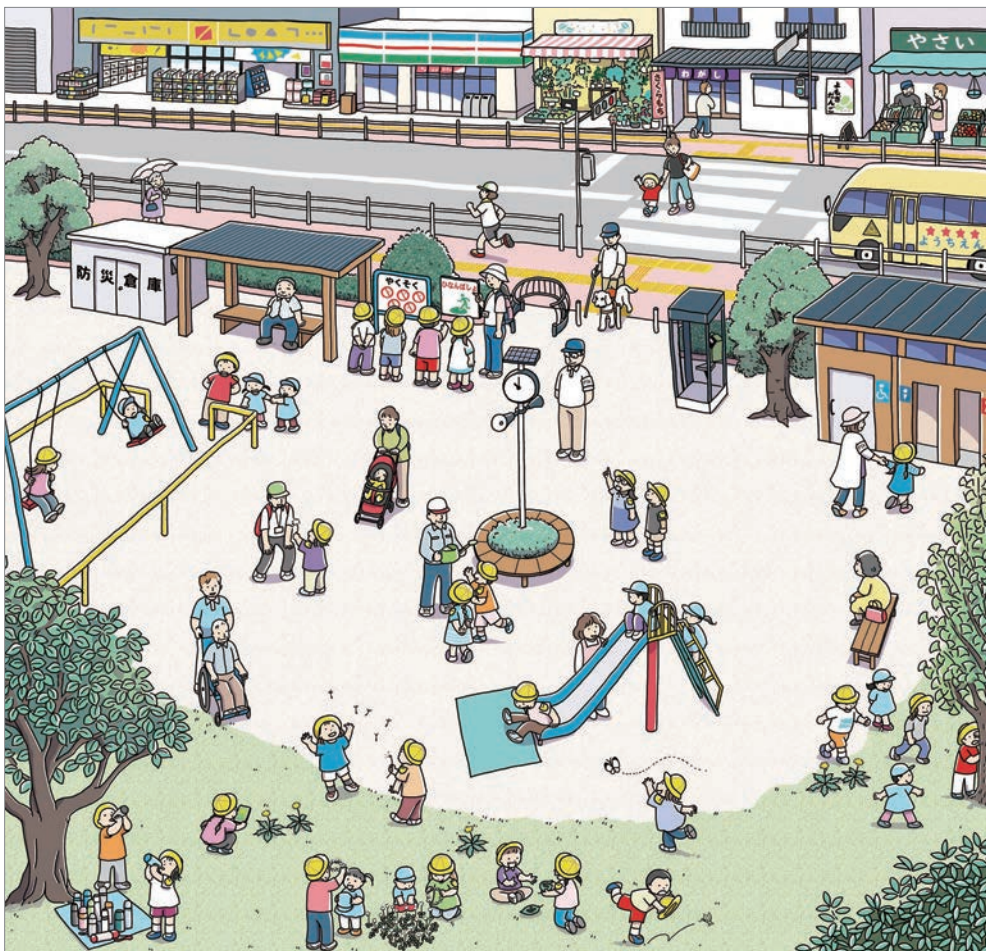
## 実はこんなことも… AND MORE



「舞いあがれ 東大阪」ブランドブック2 イラストマップ



SUUMO



新興出版啓林館 令和6年度 小学校教科書 生活科



しながわスネークタウンスタンプラリー 風景スタンプ元絵

### イラスト+取材+執筆の コラム制作も実績あり

2016年から現在も連載中!  
プライベートでも旅行日記



へるす出版「小児看護」



よりラフで、自然なタッチも



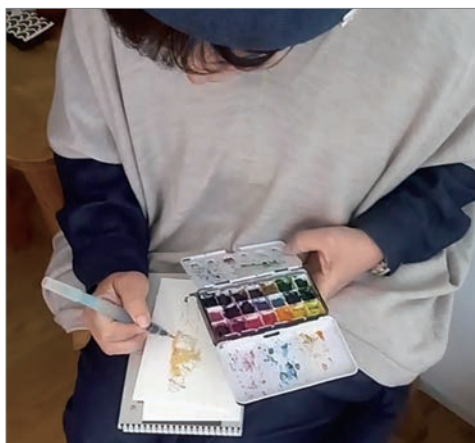
電機メーカー イントラネットメインビジュアル



微粉末緑茶「星の雫」パッケージ

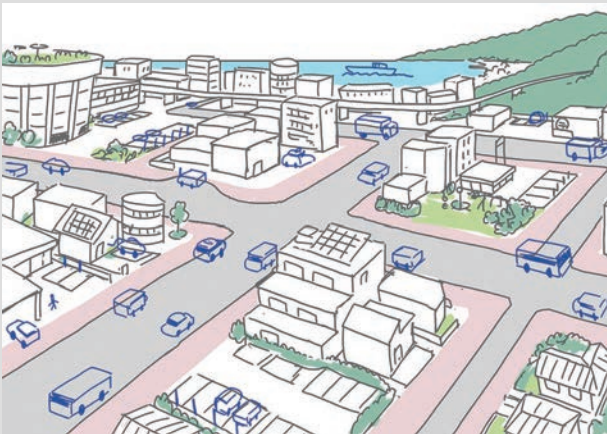
### イベントでの ライブスケッチも対応

展示やイベントを楽しむ来場者の姿を、  
その人らしさを大切にスケッチ  
やわらかくあたたかいタッチで、  
15分ほどで仕上げてお渡します



# FLOW

各ステップで  
確認をしながら  
少しずつ形作っていきます



ラフ

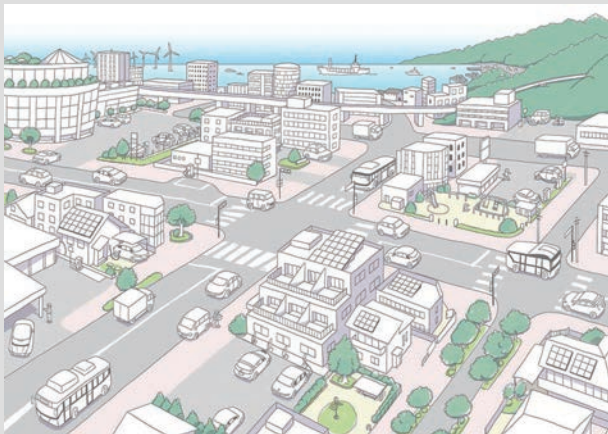


ご提供資料や  
要望を元に  
書き起こします

やりとりしながら  
精度を  
あげていきます



下書き



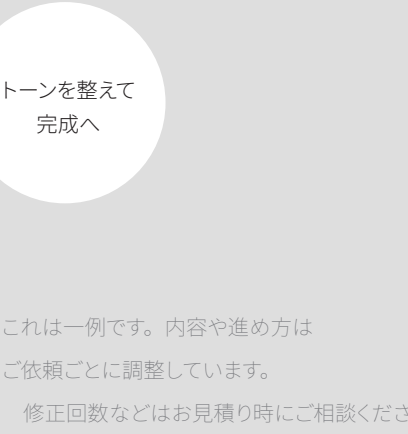
本画 (線画+仮色)



にぎわいを  
プラスするなど  
調整



本画 (完成)



トーンを整えて  
完成へ

これは一例です。内容や進め方は  
ご依頼ごとに調整しています。  
修正回数などはお見積り時にご相談ください



# PROFILE

## 土田 菜摘 イラストレーター

フリーハンドで描いた手描き感のある線画に、デジタルで彩色を加えた、緻密で奥行きのある風景や建物のイラストが特徴です。人や動物、乗り物なども加えて息づかいや暮らしの気配を感じられるような、あたたかみのある世界観を目指しています。人物や料理などの挿絵、イラストコラム（企画・取材・執筆を含む）なども手がけ、ジャンルや媒体を問わず幅広い実績があり、ご要望に合わせた柔軟な対応にもご好評をいただいています。

東京・大阪での個展開催をはじめ、水彩を用いたアナログ作品の発表も継続中。

また、イベント会場では、その場でご注文を受けてスケッチを描く活動も行い、記念になる一枚をお届けしています。

兵庫県西宮市が拠点。地元イラストレーター&デザイナーによるユニット「みやフレンズ」のメンバーとしても活動中  
(協) 日本イラストレーション協会 (JILLA) 会員



### HOBBY

スケッチ  
Podcast/radiko を聴くこと  
舞台鑑賞、朗読

### お仕事実績 (抜粋)

- 学校図書(教科書) 教育** 三省堂、学校法人学習院、公立はこだて未来大学、教育出版、新興出版啓林館  
光村図書、学校図書、青葉図書、偕成社、正進社ベネッセコーポレーション、小学館
- 広告・企業** リクルート SUUMO、e-Mobility Power、角文、枚方紫峰霊園、中部電気保安協会  
JR 四国「四国まんなか千年ものがたり」、フェリシモ、阪急阪神不動産  
セキスイハウスグリーンファースト、JAL 機内誌 SKYWARD  
CIAL 鎌倉グランドオープンキービジュアル、JTA 機内誌、全国信用協同組合連合会
- 官公庁・自治体** 「舞いあがれ 東大阪」ブランドブック2、大阪府豊中市広報誌  
東京都海外向け PR 冊子「Tokyo」、東京都主税局、東京都消費生活総合センター  
東京都品川区、世田谷区、文京区 逸品マップ、あきる野市  
埼玉県五霞町商工会、埼玉県行田市、栃木県小山市
- パッケージ** にしのみや洋菓子園遊佐、セブンプレミアムパッケージイラスト
- 書籍・雑誌** 「TRANSIT」、 「婦人画報」、京阪神エルマガジン社「関西文系散歩」  
技術評論社、エクスナレッジ、オーム社、本願寺出版、PHP 研究所
- 健康・医療** へるす出版「小児看護」、NHK「きょうの健康」、ジョブメドレー、法研
- TV出演** TV 東京「なないろ日和!」(戸越銀座商店街特集)、ケーブルテレビ品川

### START

慶應義塾大学文学部を卒業後、SE や Web デザイナーとして勤務しながら渋谷アートスクールで学び、2005 年よりイラストレーターとして本格的に活動をスタートしました。

# CONTACT



natsumi.tsuchida@gmail.com



[www.natsumiroad.com](http://www.natsumiroad.com)

問い合わせ・ご依頼の際は、  
ご依頼内容 / ご予算 / 納期をお伝え下さい。  
ご相談もどうぞお気軽に！

Instagram: [@natsumitsuchida](#)

X: [natsumitsuchida](#)

Facebook: [natsumi.tsuchida](#)